

Provincia de Jujuy

Gobernador:
Dr. Walter B. Barrionuevo



SUPERFICIE Y POBLACIÓN

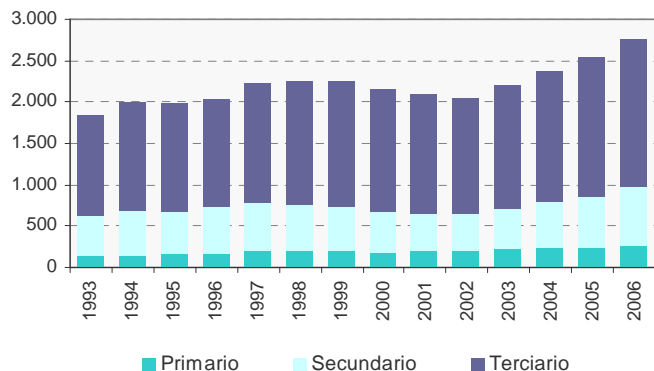
	Jujuy	NOA	Argentina
Superficie continental (en Km ²)	53.219	470.184	2.791.810
Participación en el total nacional (en %)	1,9	16,8	
Población 2010	672.260	4.599.948	40.091.359
Participación en el total nacional (en %)	1,7	11,5	
Densidad de población 2010 (en hab/Km ²)	12,6	9,8	14,4

Fuente: Elaboración propia en base a INDEC - resultados provisionales del Censo Nacional de Población, Hogares y Viviendas 2010.

PRODUCTO BRUTO GEOGRAFICO

PRINCIPALES COMPLEJOS PRODUCTIVOS

Evolución del PBG. Años 1993-2006
(en millones de pesos de 1993)



Fuente: Elaboración propia en base a Dir. Pcial. de Planeamiento, Estadística y Censos de Jujuy.

	1997	2002	2005
Participación del PBG en el total nacional (en %)	0,8	0,8	0,8
Participación del PBG en el total regional (en %)	15,0	13,0	13,0
Participación del PBG regional en el total nacional (en %)	5,1	5,9	6,0

Fuente: Elaboración propia en base a CEPAL.

- Azucarero
- Camélidos
- Hortícola (poroto)
- Metalúrgico
- Minero
- Tabacalero
- Turismo

INDICADORES SOCIO- OCUPACIONALES

Indicadores Socio-Ocupacionales	Jujuy - Palpalá	Total País ⁽¹⁾	Jujuy - Palpalá	Total País ⁽¹⁾
	2006 - IV Trimestre		2009 - IV Trimestre	
Actividad (en %)	40,0	46,1	41,6	46,3
Empleo (en %)	37,0	42,1	39,2	42,4
Desocupación (en %)	7,7	8,7	5,6	8,4
Subocupación (en %)	10,0	10,8	16,4	10,3
Subocupación demandante (en %)	7,5	7,5	12,5	6,9
	2006 - II Semestre		2009 - II Semestre	
Pobreza (% de población en hogares debajo de la línea de pobreza)	40,0	26,9	17,3	13,2
Indigencia (% de población en hogares debajo de la línea de indigencia)	13,8	8,7	1,6	3,5

⁽¹⁾ Total País corresponde a los 31 aglomerados urbanos relevados por la EPH.

Fuente: Elaboración propia en base a EPH-INDEC.

Empleo Registrado (en miles de puestos de trabajo)

	1996	2003	2009	Part. 2009 (en %)	Variación 2003-2009 (en %)	Contribución al total Nac. 2009 (en %)
Agricultura, ganad. y pesca	6,7	7,6	8,7	17,0	14,4	2,4
Minería y petróleo	0,8	1,0	1,9	4,0	83,6	3,1
Industria	9,7	10,2	12,3	24,0	19,9	1,0
Comercio	4,1	4,6	7,6	15,0	65,1	0,7
Servicios	8,9	11,4	17,2	33,0	51,0	0,6
Electricidad, gas y agua	0,1	0,4	0,4	1,0	7,7	0,8
Construcción	2,3	1,7	3,9	8,0	126,2	0,9
Total	32,6	37,0	52,0	100,0	41,0	0,9

Empleados públicos cada 1000 habitantes Año 2007

Jujuy	NOA	País (*)
62	51	42

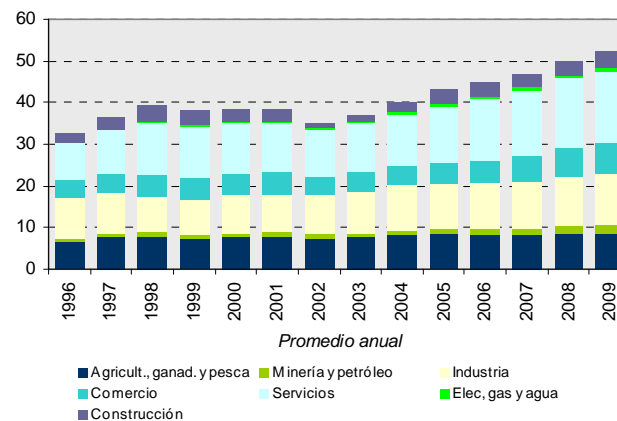
(*) Por falta de información no incluye San Luis, La Pampa y Tierra del Fuego.
Fuente: Secretaría de Provincias. Ministerio del Interior.

Fuente: Elaboración propia en base a DNCFP y Observatorio de Empleo y Dinámica Empresarial, MTEySS.

Evolución del Empleo Registrado según Sector

Años 1996-2009

(en miles de puestos de trabajo)



INDICADORES DE EMPLEO REGISTRADO

INDICADORES DE NIVEL DE ACTIVIDAD

Indicador	UM	2003	2004	2005	2006	2007	2008	2009	Participación en el total nacional (en %)	Fuente
Consumo cemento Portland	Tn	67.824	86.532	100.982	122.841	143.237	143.575	151.551	1,6	AFCP
Permisos de edificación(*)	m ²	91.387	78.224	109.995	107.931	106.807	105.486	111.726	1,4	INDEC
Consumo de energía eléctrica	MWh	531.689	611.150	635.576	663.964	649.013	727.170	s/d	0,8	Sec. Energía
Patentamiento de automotores	unid.	s/d	s/d	3.149	3.624	5.078	5.530	5.216	1,0	ACARA
Vta. de combustibles-gas oil	m ³	97.824	105.036	115.725	147.339	177.805	164.208	162.783	1,3	Sec. Energía
Vta. de combustibles-nafta super	m ³	10.253	10.506	11.571	18.091	27.527	27.362	33.381	0,8	Sec. Energía

(*) Los permisos de edificación corresponden a San Salvador de Jujuy.

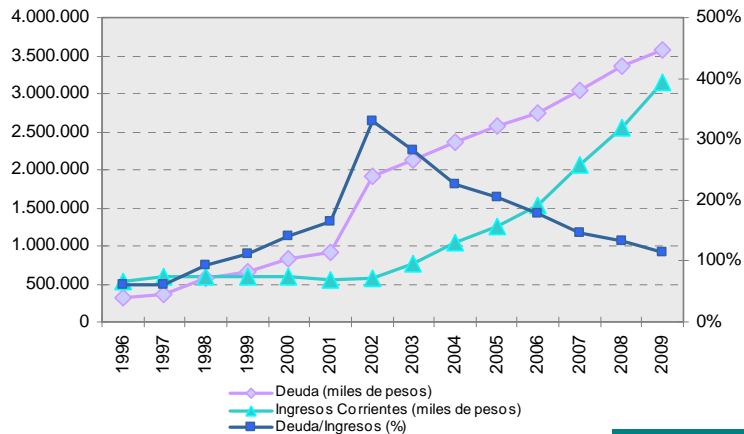
INDICADORES DE DESARROLLO

Indicador	Jujuy	NOA	País	Fuente
Agua de red 2001 (en % de hogares con acceso)	95,0	90,0	85,0	INDEC
Desagüe a red 2001 (en % de hogares con acceso)	65,0	49,0	55,0	INDEC
Energía eléctrica de red 2001 (en % de hogares con acceso)	93,0	91,0	96,0	INDEC
Red de gas 2001 (en % de hogares con acceso)	54,0	46,0	65,0	INDEC
Gasto en actividades científicas y tecnológicas 2007 (en pesos por habitante)	63,6	62,1	104,9	MINCYT
PEA con secundario completo IV trim. 2009 (en %)	36,9	-	41,0	INDEC
PEA con instrucción superior completa IV trim. 2009 (en %)	12,9	-	16,0	INDEC
Internet: conexión a banda ancha Junio 2009 (en % de habitantes)	0,2	-	9,3	Barómetro CISCO
Mortalidad infantil 2008 (tasa por cada mil nacidos vivos)	14,0	-	12,5	Ministerio de Salud

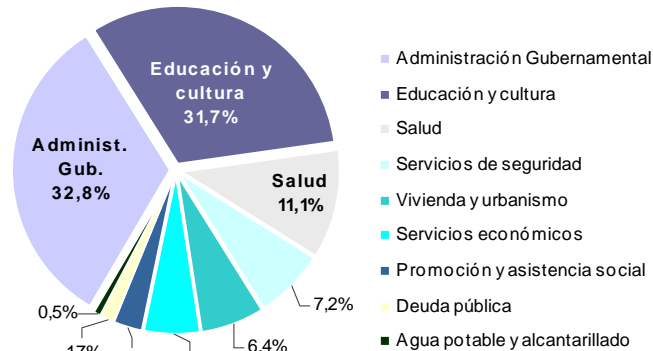


INDICADORES FISCALES

Evolución de la Deuda Pública e Ingresos Provinciales. Años 1996-2009



Ejecución presupuestaria por finalidad y función Año 2009



Indicador	2003	2004	2005	2006	2007	2008	2009
Ingresos tributarios provinciales/Ingresos corrientes (en %)	9,5	9,0	9,1	9,4	8,9	9,0	9,2
Stock de deuda por habitante (en pesos)	3.351	3.686	3.942	4.150	4.538	4.958	5.173

Fuente: Elaboración propia en base a DNECOP.

Fuente: Elaboración propia en base a DNECOP.

Producto	UM	2003	2004	2005	2006	2007	2008	2009	Participación en el total nacional (en %) ⁽¹⁾	Fuente
Tabaco	tn	35.690	45.168	43.226	39.279	43.314	44.059	44.439	32,8	MAGyP
Azúcares blancos y crudos	tn	495.584	469.878	504.862	523.359	483.621	574.901	524.333	24,7	CAA
Poroto	tn	33.220	22.350	26.900	36.140	33.730	33.950	29.176	10,8	MAGyP
Naranja	tn	105.515	110.790	110.790	88.570	114.270	105.128	114.270	11,7	FEDERCITRUS
Mandarina	tn	22.540	23.667	23.667	18.500	25.040	23.037	24.675	5,7	FEDERCITRUS
Pomelo	tn	22.500	23.625	23.625	13.450	12.250	11.270	13.690	4,7	FEDERCITRUS
Rollizos de bosques cultivados	tn	133.035	106.419	132.496	104.667	135.444	85.538	s/d	9,6	MAGyP
Pasta para papel	tn	59.570	78.830	102.911	102.890	100.177	101.424	s/d	10,2	MAGyP
Papel	tn	86.871	90.228	148.305	35.221	151.962	149.794	s/d	8,8	MAGyP
Boratos	tn	267.137	481.192	316.021	248.220	351.266	406.498	s/d	51,7	Sec. de Minería
Cinc	tn	29.839	27.220	30.227	29.808	27.025	30.349	s/d	100,0	Sec. de Minería
Plata	Kg	19.950	16.203	19.788	21.014	33.705	42.722	s/d	12,0	Sec. de Minería
Plomo	tn	12.079	9.551	10.683	12.064	17.045	20.788	s/d	100,0	Sec. de Minería

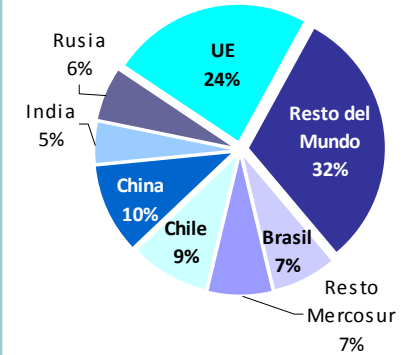
(1) La participación corresponde al último año para el que se presentan datos.

INDICADORES DE SECTORES PRODUCTIVOS SELECCIONADOS

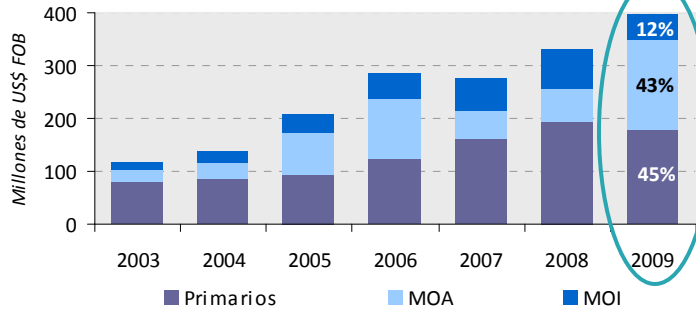
INDICADORES DE EXPORTACION

	Jujuy	Total Nacional
Exportaciones 2009 (en millones de US\$)	397	54.693
Participación en el total nacional (en %)	0,7	
Posición en ranking provincial	17	
Tasa de crecimiento 2003-2009 (en %)	236,5	85,0
Tasa de crecimiento 2008-2009 (en %)	19,3	-21,9

Principales Mercados de Destino Año 2009



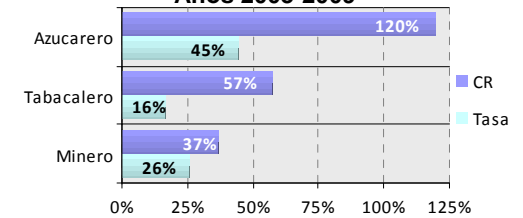
Evolución de las Exportaciones según Grandes Rubros Años 2003-2009



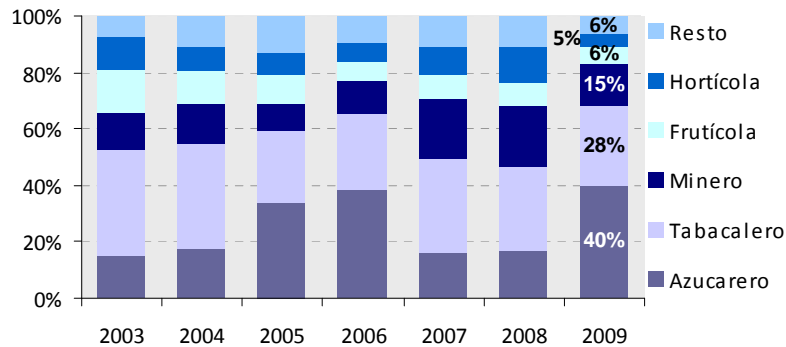
Principales productos exportados

Producto	Complejo	Valor (millones de US\$)	Participación en el total provincial (%)
Tabaco	Tabacalero	103,9	26,2
Azúcar blanca	Azucarero	90,4	22,8
Azúcar cruda	Azucarero	55,0	13,9
Plomo refinado	Minero	18,9	4,8
Alcohol etílico	Azucarero	13,0	3,3
Poroto blanco	Hortícola	11,2	2,8
Acido bórico	Minero	9,8	2,5
Papel y cartón	Forestal	9,4	2,4
Plata	Minero	8,8	2,2
Plomo	Minero	7,3	1,8
Total 10 Productos		327,5	82,6

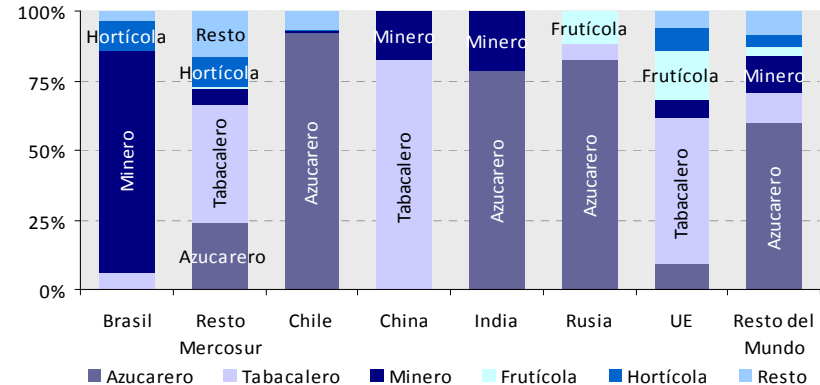
Tasa de Crecimiento Promedio Anual y Contribución Relativa al Crecimiento de los Principales Complejos Años 2003-2009



Evolución de las Exportaciones de los Principales Complejos Productivos Años 2003-2009



Complejos Exportadores según Mercados de Destino Año 2009



Fuente: Elaboración propia en base a INDEC.